

# Götze & Jenser



## BATERIA WYMIENNA VVA700BA DO ODKURZACZA VV700

---

Instrukcja obsługi  
i warunki gwarancji



## WARUNKI BEZPIECZEŃSTWA I ZAGROŻENIA

1. Należy dokładnie zapoznać się z niniejszą instrukcją obsługi i bezwzględnie jej przestrzegać.
2. Urządzenia należy używać zgodnie z informacją o napięciu i prądzie ładowania podanym na tabliczce znamionowej.
3. Nie należy obsługiwać urządzenia, nie podłączać ani dotykać wtyczki przewodu ładowania mokrymi dłońmi.
4. Przewód w trakcie ładowania nie może mieć kontaktu z wodą ani jakimikolwiek płynami.
5. Aby wyciągnąć wtyczkę z gniazda ładowania należy złapać za wtyczkę, nie ciągnąć za przewód.
6. Urządzenie nie może pracować w pobliżu materiałów łatwopalnych.
7. Urządzenie przeznaczone jest do użytku przez osoby dorosłe i powinno znajdować się poza zasięgiem dzieci.

8. Nie należy narażać urządzenia na szkodliwe warunki atmosferyczne.
9. Nie wolno zanurzać urządzenia w wodzie ani innych płynach.
10. Niniejszy sprzęt może być użytkowany przez osoby o obniżonych możliwościach fizycznych, umysłowych i osoby o braku doświadczenia i znajomości sprzętu, jeżeli zapewniony zostanie nadzór lub instruktaż odnośnie użytkowania sprzętu w bezpieczny sposób, tak aby związane z tym zagrożenia były zrozumiałe.
11. Nie należy wkładać żadnych przedmiotów do gniazda ładowania.
12. Urządzenie należy ładować zgodnie z informacjami zawartymi w sekcji „ładowanie urządzenia”.
13. Nie należy instalować ani ładować urządzenia w miejscach narażonych na zalania tj. łazienka, kuchnia, itp.

14. Produkt jest przeznaczony wyłącznie do użytkowania w gospodarstwie domowym.
15. Używać tylko z ładowarką od odkurzacza VV700.
16. Ładować w dobrze wentylowanych pomieszczeniach.
17. Podczas ładowania nie pozostawiać bez nadzoru.
18. Nie należy niszczyć, przekłuwać ani otwierać baterii.
19. Po okresie użytkowania akumulatora nie należy wyrzucać go razem z normalnymi odpadami z gospodarstw domowych. Należy przekazać go do punktu selektywnej zbiórki odpadów.
20. Ten produkt może naprawiać wyłącznie wykwalifikowany serwis producenta lub autoryzowany punkt serwisowy.

## WPROWADZENIE

Dziękujemy za zaufanie, jakim nas Państwo obdarzyli, dokonując zakupu urządzenia marki **Götze & Jensen**.

Jesteśmy przekonani, że to bardzo dobrej jakości urządzenie zapewni Państwu dużo radości i satysfakcji z jego użytkowania.

### **NALEŻY DOKŁADNIE PRZECZYTAĆ INSTRUKCJĘ OBSŁUGI I JEJ PRZESTRZEGAĆ!**

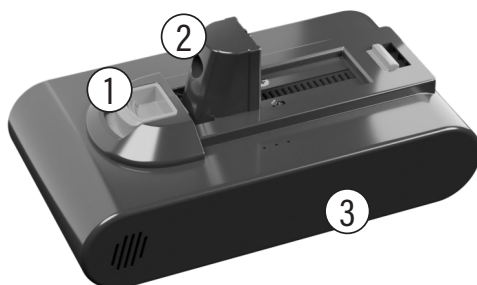
To urządzenie jest przeznaczone do użytku domowego lub podobnego, nie dotyczącego celów komercyjnych. Producent nie ponosi odpowiedzialności za szkody powstałe w wyniku użytkowania niewłaściwego lub niezgodnego z przeznaczeniem.

## DANE TECHNICZNE

Model:	VVA700BA
Pojemność baterii:	4000 mAh
Napięcie:	21.6 V
Czas pełnego naładowania:	3,5 h

## OPIS URZĄDZENIA

1. Przycisk zwolnienia baterii.
2. Gniazdo ładowania.
3. Wymienna bateria.



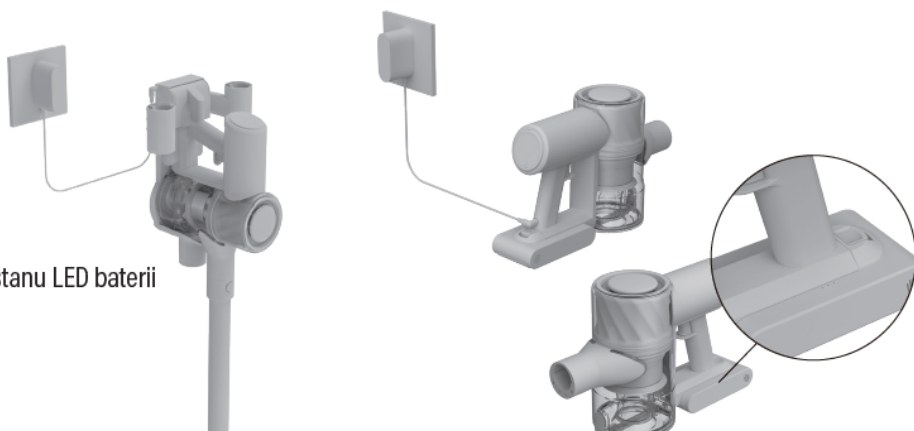
## ŁADOWANIE URZĄDZENIA

### UWAGA!

**PRZED PIERWSZYM UŻYCIEM NAŁADUJ BATERIĘ DO PEŁNA.  
NIE URUCHAMIAJ URZĄDZENIA W TRAKCIE ŁADOWANIA!**

W trybie pracy „Turbo” bateria urządzenia mocno się nagrzewa, dlatego po takiej pracy zaleca się pozostawienie urządzenia na 30 minut w suchym i chłodnym miejscu w celu ostygnięcia, przed rozpoczęciem ładowania.

Poziom naładowania baterii w trakcie ładowania można sprawdzić za pomocą kontrolki stanu naładowania lub na wyświetlaczu, poprzez naciśnięcie przycisku funkcyjnego - jeżeli bateria jest wpięta do odkurzacza.



Kontrolka stanu LED baterii



### UWAGA!

**MINUTĘ PO PEŁNYM NAŁADOWANIU KONTROLKA STANU NAŁADOWANIA AKUMULATORA GAŚNIE I PRZECHODZI W TRYB OSZCZĘDZANIA ENERGII.**

- Wyłączone
- ☀ Miganie
- Włączony

## CZYSZCZENIE I KONSERWACJA

Nie przechowuj rozładowanej baterii. Jeżeli urządzenie nie jest ładowane przez dłuższy czas, to co 3 tygodnie sprawdź poziom naładowania baterii i jeżeli poziom naładowania jest niski, doładuj do poziomu 80%.

# EKOLOGICZNA I PRZYJAZNA DLA ŚRODOWISKA UTYLIZACJA

To urządzenie jest oznaczone, zgodnie z Dyrektywą Parlamentu Europejskiego i Rady 2012/19/UE z dnia 4 lipca 2012 r. w sprawie zużytego sprzętu elektrycznego i elektronicznego (WEEE), symbolem przekreślonego kontenera na odpady:



Nie należy wyrzucać urządzeń oznaczonych tym symbolem razem z odpadami domowymi. Urządzenie należy zwrócić do lokalnego punktu przetwarzania i utylizacji odpadów lub skontaktować się z władzami miejskimi.

## UTYLIZACJA ZUŻYTYCH AKUMULATORÓW

Zgodnie z dyrektywą UE 2006/66/EC z późn. zm. o akumulatorach, produkt ten jest oznaczony symbolem przekreślonego kosza na śmieci. Symbol oznacza, że zastosowane w tym produkcie baterie lub akumulatory nie powinny być wyrzucane razem z normalnymi odpadami z gospodarstw domowych. Użytkownicy baterii i akumulatorów muszą korzystać z dostępnej sieci odbioru tych elementów, która umożliwia ich zwrot, recykling oraz utylizację.



Li-ion

## MOŻESZ POMÓC CHRONIĆ ŚRODOWISKO!

Właściwe postępowanie ze zużytym sprzętem elektrycznym i elektronicznym przyczynia się do uniknięcia szkodliwych dla zdrowia ludzi i środowiska naturalnego konsekwencji, wynikających z obecności składników niebezpiecznych oraz niewłaściwego składowania i przetwarzania takiego sprzętu.

## WARUNKI GWARANCJI DOTYCZĄCE BATERII DO ODKURZACZA

1. ART-DOM Sp. z o.o. z siedzibą w Łodzi (92-402) przy ul. Zakładowej 90/92 Numer Krajowego Rejestru Sądowego 0000354059 (Gwarant) gwarantuje, że



zakupione urządzenie jest wolne od wad fizycznych. Gwarancja obejmuje tylko wady wynikające z przyczyn tkwiących w rzeczy sprzedanej (wady fabryczne).

2. Ujawniona wada zostanie usunięta na koszt Gwaranta w ciągu 14 dni od daty zgłoszenia uszkodzenia do serwisu autoryzowanego lub punktu sprzedaży.
3. W wyjątkowych przypadkach, np. konieczności sprowadzenia części zamiennych od producenta, termin naprawy może zostać wydłużony do 30 dni.
4. Okres gwarancji dla użytkownika wynosi 24 miesiące od daty wydania towaru. Okres gwarancji na będący na wyposażeniu urządzenia akumulator wynosi 6 miesięcy od daty wydania towaru.
5. Akumulator znajdujący się na wyposażeniu urządzenia może być eksploatowany tylko i wyłącznie zgodnie z zaleceniami opisanymi w instrukcji obsługi. Akumulator użytkowany niezgodnie z instrukcją obsługi, nie podlega gwarancji.
6. Towar przeznaczony jest do używania z wyłączeniem zastosowań komercyjnych.
7. Gwarancja nie obejmuje:
  - a. uszkodzeń powstałych na skutek używania urządzenia niezgodnie z instrukcją obsługi,
  - b. uszkodzeń mechanicznych, chemicznych lub termicznych,
  - c. napraw i modyfikacji dokonanych przez firmy lub osoby nieposiadające autoryzacji producenta,
  - d. części z natury łatwo zużywalnych lub materiałów eksploatacyjnych takich jak: baterie, żarówki, bezpieczniki, filtry, pokrętła, półki, akcesoria, opony, dętki, felgi, klocki hamulcowe, linki hamulcowe, akcesoria,
  - e. instalacji, konserwacji, przeglądów, czyszczenia, odblokowania, usunięcia zanieczyszczeń oraz instruktażu.
8. O sposobie usunięcia wady decyduje Gwarant. Usunięcie potwierdzonej wady urządzenia nastąpi poprzez wykonanie naprawy gwarancyjnej lub wymianę urządzenia. Gwarant może dokonać naprawy, gdy kupujący żąda wymiany lub Gwarant może dokonać wymiany, gdy kupujący żąda naprawy, jeżeli doprowadzenie do zgodności towaru (urządzenia) zgodnie z udzieloną gwarancją w sposób wybrany przez kupującego jest niemożliwe albo wymagałoby nadmi-

ernych kosztów dla Gwaranta. W szczególnie uzasadnionych wypadkach, jeżeli naprawa i wymiana są niemożliwe lub wymagałyby nadmiernych kosztów dla Gwaranta może on odmówić doprowadzenia towaru do zgodności z udzieloną gwarancją i zaproponować inny sposób załatwienia reklamacji z gwarancji.

9. Wymiany towaru dokonuje punkt sprzedaży, w którym towar został zakupiony (wymiana lub zwrot gotówki) lub autoryzowany punkt serwisowy, jeżeli dysponuje taką możliwością (wymiana). Zwracane urządzenie musi być kompletne, bez uszkodzeń mechanicznych. Niespełnienie tych warunków może spowodować nieuznanie gwarancji.
10. W przypadku braku zgodności towaru z umową sprzedaży, kupującemu z mocy prawa przysługują środki ochrony prawnej ze strony i na koszt sprzedawcy, a gwarancja nie ma wpływu na te środki ochrony prawnej.
11. Niniejsza gwarancja obowiązuje na terytorium Polski.
12. Warunkiem dokonania naprawy lub wymiany urządzenia w ramach gwarancji jest przedstawienie dowodu zakupu oraz użytkowanie towaru zgodnie z informacjami zawartymi w instrukcji obsługi.

## **UWAGA!**

Uszkodzenie lub usunięcie tabliczki znamionowej z urządzenia może spowodować nieuznanie gwarancji.

Cały czas udoskonalamy nasze produkty, dlatego mogą się one nieznacznie różnić od zdjęć przedstawionych na opakowaniu oraz w instrukcji obsługi. Przed przystąpieniem do użytkowania urządzenia przeczytaj instrukcję obsługi.

**ART-DOM Sp. z o.o., ul. Zakładowa 90/92, 92-402 Łódź.**  
**Numer Krajowego Rejestru Sądowego 0000354059.**

